

Les moustaches Radar

Résonances daliniennes dans l'art contemporain

Exposition collective présentée du 20 juin au 20 septembre 2015
Au Radar - Espace d'Art Actuel - Bayeux

Vernissage le 20 juin 2015 à 14h30 au Radar





DOSSIER DE PRESSE

SOMMAIRE

Communiqué de Presse	Page 4
Les artistes	Page 5 - 22
Visuel disponible	Page 23
Le Radar, Espace d'art actuel	Page 24
Programme à venir	Page 25

Les moustaches Radar

Résonances daliniennes dans l'art contemporain

Exposition collective présentée du 20 juin au 20 septembre 2015
Au Radar - Espace d'Art Actuel - Bayeux

FANTINE ANDRÈS
GILLES BARBIER
GHYSLAIN BERTHOLON
JEAN BONICHON
BENEDETTO BUFALINO
SOASIG CHAMAILLARD
THOJI CHOI
CAROLINE DUCLOS
ERIC DUYCKAERTS
SÉBASTIEN GOUJU
KATARÍNA KÚDELOVÁ
& CAMILLE MASSON
LÉA LE BRICOMTE
FARIDA LE SUAVÉ
ÉRIC MADELEINE
FABIEN MÉRELLE
PHILIPPE RAMETTE
ANNA TUORI
ROMAIN WEINTZEM



COMMUNIQUE DE PRESSE

Les moustaches Radar

Résonances daliniennes dans l'art contemporain

Exposition collective présentée du 20 juin au 20 septembre 2015
Au Radar - Espace d'Art Actuel - Bayeux

Véritable porte-parole du fantasque, Salvador Dalí fut l'un des artistes les plus fascinants du XX^e siècle. Passionné, excessif, extravagant, provocant, explosif, médiatique, touche à tout ou avant-gardiste, Salvador Dalí, connu pour cette personnalité complexe et multi-facettes reste aujourd'hui une source d'inspiration incontournable. Rayonnant indéniablement de par son esprit créatif et délirant, l'univers dalinien investit l'espace du Radar pour l'exposition *Les moustaches Radar*. Proposant aux visiteurs de découvrir les créations de plasticiens contemporains dont les démarches et les pratiques font écho à l'œuvre du maître, l'exposition collective s'appuie sur le texte *Les moustaches radar* issu du journal intime de Dalí *Journal d'un génie* de 1964. Constitué d'extraits datant de 1955 à 1960, ce texte dévoile avec impudeur et humour, la vie intime de l'artiste, sa fantaisie, son Œuvre.

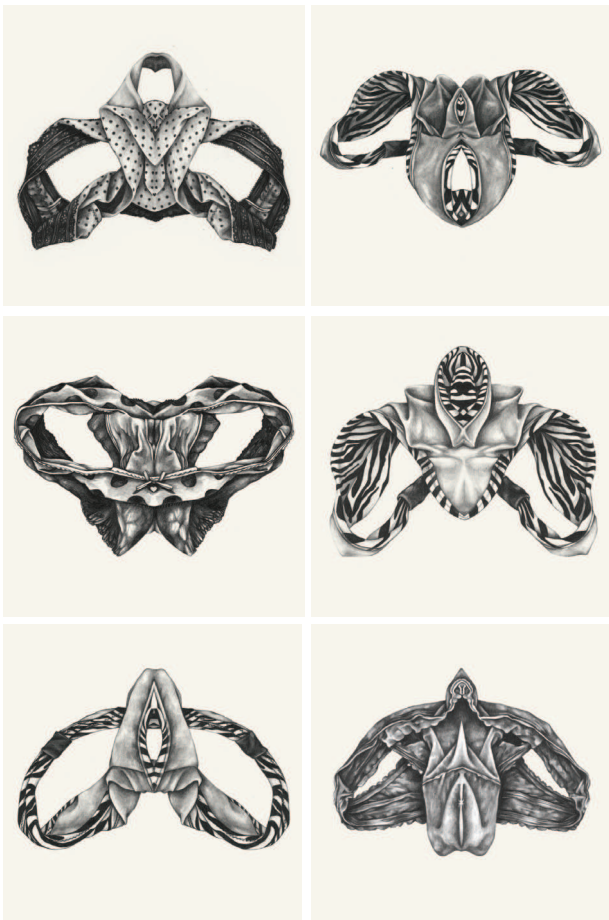
À l'instar de son œuvre protéiforme, ce formidable metteur en scène de lui-même a ouvert la voie à bon nombre d'artistes ayant des pratiques très diverses.

Sur l'invitation du Radar, 19 artistes contemporains de talent ont alors accepté de présenter leur travail en participant à cette aventure originale. Repérées pour leurs résonances daliniennes, des créations contemporaines sont réunies dans l'exposition pour former un dialogue avec les écrits du maître. Rapprochement formel, thématique ou conceptuel, il s'agit ici de faire resurgir les traces daliniennes dans l'art contemporain. De la peinture au dessin, en passant par la sculpture au volume ou encore de la photographie à la vidéo, la diversité des techniques utilisées par les artistes rend compte des nombreuses explorations artistiques du visionnaire Dalí.

Par le biais d'œuvres riches de sens, délicates, poétiques et provocantes parfois, Le Radar propose un rendez-vous imaginaire avec Salvador Dalí! La présence de l'artiste dans l'exposition se manifeste à travers ses écrits mais également sous forme de photographies et d'archives audiovisuelles authentiques. Ainsi, d'un va et vient entre la littérature, l'image d'archive et l'art contemporain, l'exposition *Les moustaches Radar* invite le visiteur à découvrir l'univers du maître surréaliste à travers le talent et la sensibilité des artistes contemporains.

FANTINE ANDRÈS

Née en 1983, vît et travaille à Strasbourg



SKULL 2

2014 - 2015
Graphite sur papier
30 x 30 cm

© Fantine Andrès

EXPOSITIONS PERSONNELLES

R9 – galerie R9 - St-Sauveur-en-Puisaye

EXPOSITIONS COLLECTIVES (Sélection)

2011 VANITÉS CONTEMPORAINES, Biennale d'art contemporain – Musée de la carte à jouer - Issy-les-moulinaux

2011 40 artistes, 40 oeuvres
exposition collective – galerie Henri chartier – Lyon

2012 1er PRIX DES ARTS, Lauréate du 1er prix de arts – Rotary club – Strasbourg et exposition des Lauréats – galerie Bertrand Gillig

2012 PRIX DES ARTS
Lauréate du 1er Prix des Arts – Rotary club – Strasbourg - bourse et exposition des Lauréats

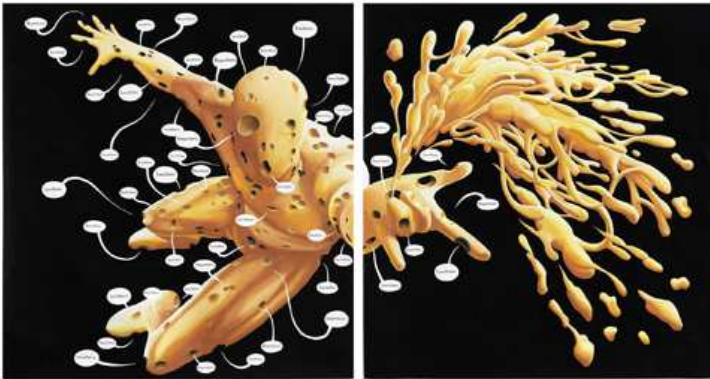
2013 L'ART DU GÔUT, LE GÔUT DE L'ART Biennale d'art contemporain - Issy-les-moulinaux

2014 REGIONALE 15 Exposition collective - Artothèque de Strasbourg www.mediathèques-cus.fr Exposition collective « Pas si Love ! » galerie Bertrand Gillig

2015 Exposition collective « Pas si Love ! Edition 2 » galerie Bertrand Gillig - Strasbourg

GILLES BARBIER

Né en 1965 au Vanuatu, vit et travaille à Marseille



L'Emmentaliste

2011

Acrylique, Posca® et blanco
sur calque polyester
2 panneaux 112 X 105,2 cm
chacun

Pièce unique, Collection
privée, Courtesy Galerie GP&N
Vallois, Paris

Alzheimer

2008

Résine, peinture à l'huile

67 x 26 x 13 cm

Édition 4/5, Courtesy Galerie GP&N

Vallois, Paris

EXPOSITIONS PERSONNELLES (Sélection)

2015 Echo système, curator: Gael Charbeau, Friche Belle de Mai, Marseille, France (Touring Exhibition)

2013 Gilles Barbier, Galerie GP & N Vallois, Paris, France

2009 Banana Riders, Galerie GP & N Vallois (Project Room), Paris, France La Patinoire, curator: E. Mangion, Villa Arson, Nice, France

EXPOSITIONS COLLECTIVES (Sélection)

2015 L'arbre, le bois, la forêt, Abbaye Saint André – Centre d'Art Contemporain, Meymac, France Chercher le garçon, curator : Frank Lamy, MAC VAL, Vitry-sur-Seine, France

2014 Le Festin II – presentation of a monumental work, Musée d'Art Moderne de la Ville de Paris, France Taipei Biennial, curator: Nicolas Bourriaud, Taipei, Taiwan

Busan Biennial, curator: Olivier Kaepelin, Busan, South Korea

2013 Grands papiers II, Frac Picardie, Arsenal de Saint-Jean-des-Vignes, Soissons, France

De leur temps (4) : Regards croisés sur la jeune création, Musée des Beaux-Arts de Nantes, Nantes, France

COLLECTIONS PUBLIQUES (Sélection)

Santa Barbara Museum of Art, Santa Barbara, USA

Fondation ARCO, Spain

Fonds National d'Art Contemporain, Paris

Caisse des Dépôts et Consignations

Musée National d'Art Moderne, Centre Pompidou, Paris

MAC/VAL, Musée d'Art Contemporain du Val de Marne, Vitry-sur-Seine

Musée d'Art Contemporain (MAC), Marseille

Carré d'Art, Musée d'art contemporain, Nîmes

Frac Corse

Frac Languedoc-Roussillon

Frac Nord Pas-de-Calais

Frac Pays de Loire

GHYSLAIN BERTHOLON

Né à Lyon, vit et travaille à Saint Etienne



Troché chevreuil II

2011

Série poezies animales

Chevreuil naturalisé sur blason en bois
dyptique

80 x 38 x 42 cm

© Ghyslain Bertholon courtesy
School Gallery / Olivier Castaing

EXPOSITIONS PERSONNELLES (Sélection)

2012

Ma léda, School Gallery, Paris

2011 / 2010

Poézies Chinoises, Sanjiang University, Nanjing,

Chine / *Taupologie*, hôtel de Sully, Paris

Exposition personnelle Galerie SynopsisM, Lau-
sanne (Suisse) / Exposition personnelle School
Gallery Paris / Exposition personnelle au FRAC
Languedoc-Roussillon (Montpellier)

2009 / 2010

Fête des Lumières de la ville de Lyon

Love is Hall ! (Synchromes et Poésie) / Exposition
personnelle Galerie Georges Verney-Carron / (Ré-
sonance Biennale d'art contemporain de Lyon) /
Docks Art Fair / Foire internationale d'art con-
temporain de Lyon Show solo / *Diachromes et Poézies*
/ représenté par la galerie G.Verney-Carron

2009 / 2008

Docks Art Fair / Foire internationale d'art con-
temporain de Lyon / Show solo / *Diachromes et Poé-
zies* / représenté par la galerie G.Verney-Carron

EXPOSITIONS COLLECTIVES (Sélection)

2012

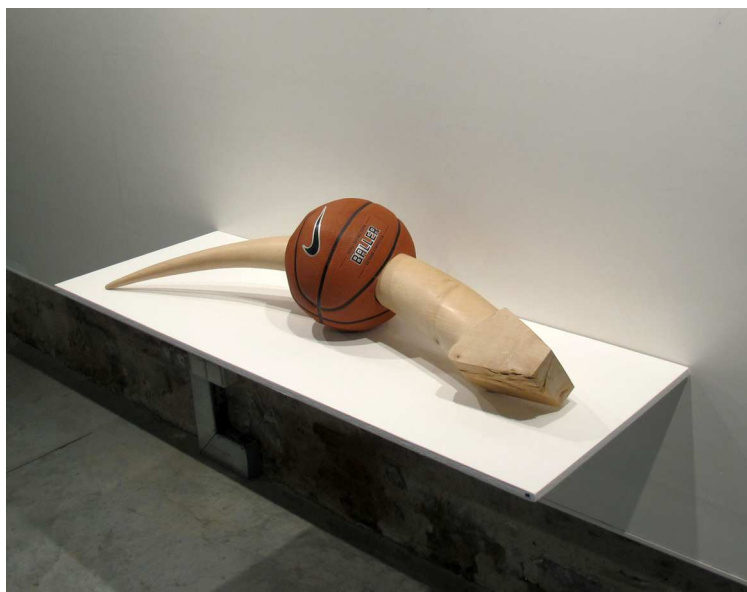
Wall Art Fair / No wall projects / La Sucrière / Lyon
2ème // Jardins publics/Jardins privés Aldébaran Art
Contemporain / Castries // Spring Pop Up / School
gallery // *Lèche vitrine d'art contemporain*
Mende / prêt collection FRAC Languedoc-Roussillon //
Humal/Animain / Plateforme art contemporain / Paris
20ème

2011

Poetic-image and the tranfer of ceaselessly
Nanjing Art Institute / Nanjing (Chine) // *Bêtes Off*
La Conciergerie / Palais de la Cité, Paris 1er Commis-
saire d'exposition Claude d'Anthenaise Centre des
monuments nationaux // CHIC Art Fair / représenté par
la School gallery Paris // Cité de la Mode et du Design /
Vanitas Vanitatum // Biennale d'art contemporain
d'Issy

JEAN BONICHON

Né en 1973 à Montluçon, vit et travaille à Nantes



Jeux de balle interdits

2011

Erable sycamore et ballon de basket

© Jean Bonichon



EXPOSITIONS PERSONNELLES (sélection)

2015 Exposition de fin de résidence, 2Angles, Flers / *de l'équilibre par les obliques*, performance et diffusions vidéos, L'Atelier, Nantes

2014 N.B.A : *Newton Basket Action*, La Fermeture Eclair, Caen / *bestiaire inadapté*, Centre Culturel de la Tour à Plomb, Couëron / *the flying dutchman*, dans le cadre de Panorama/réseaux d'art actuel, proposition DRAC/ Rectorat Basse-Normandie

2013 *un pas de côté*, **Galerie du Haut-Pavé, Paris** / *the flying dutchman*, *A Round The Corner*, Rotterdam (Pays-Bas) / *de la belle céramique... brisée*, Espace Delrue, Nantes

2012 *des nuages d'étain*, Orangerie du Château de la Louvière, Montluçon

2011 *H-shima*, installation vidéo, EMAF ArtBox, bibliothèque municipale, Osnabrück (Allemagne)

EXPOSITIONS COLLECTIVES (Sélection)

2015 *Jungle domestique*, carte de blanche de MIRE à Aude Robert, Jardin C, Nantes

2014 *De rendez-vous en rendez-vous*, Galerie du Haut -Pavé, Paris

2013 *L'éveil des sakura*, Galerie 5, Bibliothèque Universitaire d'Angers / *Sur place à emporter*, Atelier Lebras, Nantes / *Out of the Crown Festival*, Kultur-Fabrik, Esch sur Azelle, (Luxembourg) / *Veni, Vidi, Vidi, L'Axolotl* carte blanche au PLAC, Toulon / *Images poétiques*, festival L'Oeil d'Oodaaq, Les Ateliers du Vents, Rennes / *Opening Dulcie*, Galerie de l'ESBA, Nantes / *De multiples acquisitions*, Galerie de l'ESBA, Nantes / *60 ans de la Galerie du Haut-Pavé*, Paris

2012 *Triops*, Exposition Lauréats 2011 du Prix des Arts Visuels de la ville de Nantes, L'Atelier, Nantes / *Mémoires d'Elephants*, L'Atelier, Nantes / *Multiples*, Galerie de l'ESBA, Nantes

BENEDETTO BUFALINO

Né en 1982, vit et travaille à Lyon



Le tapis volant

2011

Vidéo

31 secondes

© Benedetto Bufalino

EXPOSITIONS (Sélection)

2015

- Tu nais, tuning, tu meurs, exposition collective, Musée d'Art et d'Industrie, dans le cadre de la gème / Biennale Internationale Design, Saint-Etienne

2014

- Véhicules, auto, moto, vélo, train, avion et BATEAU, MIAM, Sète 2014

- Nuit européenne des musées, Projection de vidéos du Réseau documents d'artistes, Passerelle - Centre d'art contemporain, Brest

- Le stade de foot mobile, Intervention à l'A.S. Duchère avec 24 jeunes de la section sportive et performance au Musée d'Art contemporain de Lyon, dans le cadre d'un partenariat entre le MAC Lyon, l'A.S. Duchère et le Festival d'Art et d'Air

- Les franchises de fictions, exposition collective du Réseau documents d'artistes, commissariat de Guillaume Mansart, Petirama - Friche la Belle de Mai, Marseille

- Motopoétique, exposition collective, commissariat Paul Ardenne, Musée d'Art Contemporain de Lyon

- R_minute, Collectif R et Poisson Bouge, diffusion de vidéos sur le mobilier urbain de la Ville de Nantes, dans le cadre du programme Nantes création

- Tennis en appartement, exposition, Interface, Dijon

2013

- L'envie, Exposition collective, Centre Design Marseille Provence, Marseille

- La maison roulante, Intervention dans le cadre des 30 ans de la Cité des étoiles, Givors

- La moto vélo^oV, Intervention, L'Attrape-couleurs, Lyon

SOASIG CHAMAILLARD

Née en 1976, vit et travaille à Nantes

« Issue d'une société occidentale chrétienne, ma réflexion est influencée par mon environnement. Par le jeu d'associations d'icônes, de transformations physiques, ou de combinaisons improbables, je parle avant tout de la femme, de sa place et de son rôle dans cette société. Ces questionnements m'ont amenés à travailler sur l'image sacrée de la Vierge Marie. Je travaille à partir de statues abîmées, provenant de brocantes ou de dons, que je restaure et transforme. Je ne cherche pas à choquer ceux qui croient. Je ne cherche qu'à toucher ceux qui voient.»

Soasig Chamailard



Notre Dame du Poulpe,
2015, 60 x 57 cm, plâtre
/ résine / peinture
acrylique

EXPOSITIONS

Galerie Caroline Tresca, octobre 2014 et avril 2015
Galerie Alain Daudet, Toulouse, mars 2013
Galerie Albane, juin 2012
Nouvelles Apparitions, Hôtel La Monnaie, 2012
Galerie Albane depuis 2006



Sainte fruits & légumes
2007, 24 cm, Plâtre / Résine
/ Peinture acrylique /
Emballages de fruits



Sainte Miss
2009, 65 cm, Plâtre /
Résine / Paillettes /
Couronne métal et strass
/ Peinture acrylique

© Soasig Chamailard

Né en 1977 en Corée du Sud, vit et travaille à Issy les Moulineaux



Une sucette S3201308 (ONIRIQUE)

2013, 87 x 38 x 29 cm

Polyester acrylique recouvert de ZIRCONIUM



Une sucette S3201207 (ONIRIQUE)

2012 - 2013, 100 x 60 x 30 cm

Polyester acrylique recouvert de ZIRCONIUM

© Philippe Le Rumeur

EXPOSITIONS PERSONNELLES

2013 : MAC2000 PARIS, FRANCE

2012 : MAC2000 PARIS, FRANCE

2011 : Galerie Cobalt International, Bruxelles, BELGIQUE

2010 : Galerie Deborah Zafman, Paris, FRANCE

EXPOSITIONS COLLECTIVES

2014 : « 3e édition du Regard croisé ; Art coréen d'aujourd'hui » La Mairie du 7e PARIS

2013 : Galerie de Medicis, PARIS

2013 : « Art en capital » au Grand Palais, PARIS

2013 : Salon des Arts, Maison-Laffitte, FRANCE

2013 : Salon ADAC 2013, Châtillon, FRANCE

2013 : LA BIENNALE D'ISSY, « l'art du goût-le goût de l'art », Issy-les-Moulineaux, FRANCE

2013 : « 30e Exposition spéciale des Jeunes Artistes Coréens », Cité Internationale des Arts, Paris

2012 : Galerie Beauté Du Matin Calme (BDMC), PARIS, FRANCE

2012 : « Art en capital » au Grand Palais, PARIS, FRANCE

2012 : SALON d'Automne, PARIS, FRANCE

2012 : « Marabout, bout d'Ficelle », Centre Culturel Coréen, PARIS, FRANCE

2011 : « Printemps Jaillissant » Bâtiment Babinski du Groupe Hospitalier Pitié-Salpêtrière, PARIS, FRANCE

2011 : « intime / extime » Centre culturel coreen, PARIS, FRANCE

2011 : ART SHOPPING l'art contemporain accessible, PARIS, FRANCE

2010 : SALON d'Automne, PARIS, FRANCE

2010 : SALON Place aux Artiste Monge, Galerie ARCIMA Galerie ARCIMA, PARIS, FRANCE

2010 : SALON Place aux Artiste marché Popincourt, Galerie ARCIMA, PARIS, FRANCE

2010 : Galerie young, seoul, CORÉE du SUD

2010 : Galerie Espace Tristan Bernard, PARIS, FRANCE

2010 : TRAVERSÉE D'ART Saint-Ouen, FRANCE (1er PRIX du PUBLIQUE)

2010 : Artistes dans la rue, 78000 VERSAILLES, FRANCE

2010 : Galerie Cobalt, Bruxelles, BELGIQUE

CAROLINE DUCLOS

Née en 1976, vit et travaille à Paris

EXPOSITIONS

Novembre à Vitry
2014 . 2012 . 2011

Surgissement d'un moduloform à la piscine Molitor avec Le Consortium . Piscine Molitor . Paris . 2014 Ateliers avec le collectif Hyperconcentré . L'Atelier OPH Ivry-sur-Seine . 2014

Surgissement d'un moduloform dans un logement social des années 50 avec Le Consortium . L'Atelier OPH Ivry-sur-Seine . 2014

Fondation du Consortium . 2014

Le laboratoire à l'envers avec le collectif Hyperconcentré . Centre Jeanne Hachette . Ivry-sur-Seine . 2013

Biennale d'art contemporain de Cachan

2012
Parcours d'artistes
Pontault-Combault . 2012 : Lauréate du Prix des Professionnels . 2011



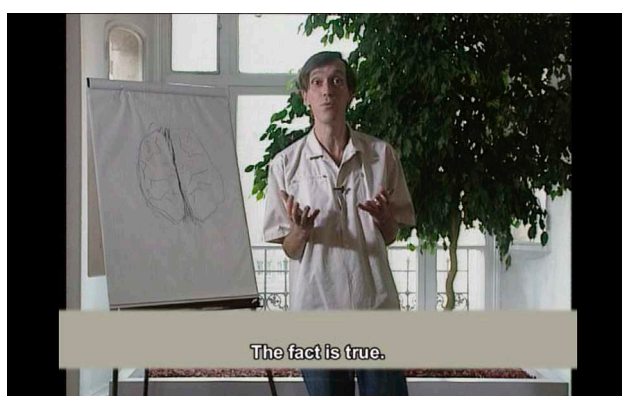
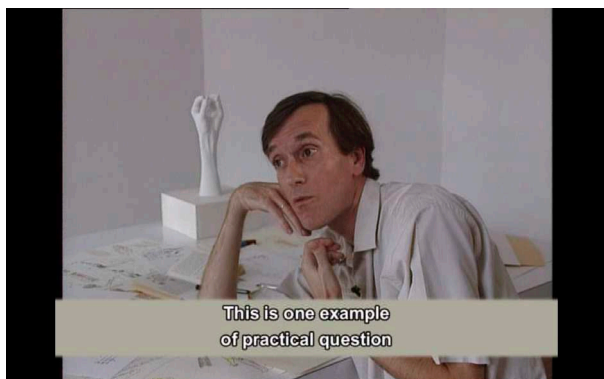
Mercredi matin, 2012, huile sur toile, 61x46 cm

Hypothèse de dénivelé, 2014, (Hypothèses de phénomènes naturels), acrylique sur toile, 130x89 cm

© Caroline Duclos

ERIC DUYCKAERTS

Né en 1953 à Liège, vit et travaille à Nice



EXPOSITIONS (Sélection)

2010

«Trait d'Union», 1% artistique, Université de Paris Diderot, Paris

«Metodo», performance, Académie royale des Beaux-arts, Bruxelles

«Développement durable», performance, Musée national Marc Chagall, Nice

2009

«Anamnèse ou catamnèse», performance, FRAC champagne-Ardenne, Reims

«Epigone», performance, Ecole Nationale des Beaux-arts, Lyon

«Mémoire», performance, ActOral, Marseille, Paris, Nantes

«Vidéastique et preformanciel», Nuit Blanche, Ecole Nationale Supérieure, Paris

«Anamnèse ou catamnèse», performance, Musée d'art moderne et contemporain, Strasbourg

«Heuristique», performance, Académie des Beaux-Arts de Liège

«La règle de détachement», performance, Halles de Schaerbeek, Bruxelles

«Buzz», avec Joseph Mouton, Fondation d'entreprise Ricard, Paris

2007

«L'argument de la diagonale», avec Jean Gaudin, Halles de Schaerbeek, Bruxelles

«Palais des Glaces et de la Découverte», pavillon belge de la 52^e biennale d'art de Venise, Venise

Galerie Emmanuel Perrotin, Paris

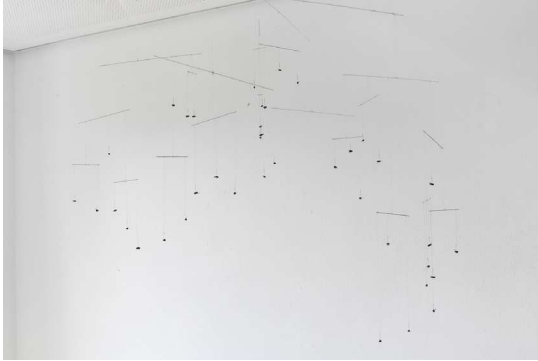
«Qu'appelle-t'on sortir ?», performance, Villa Arson, Nice

La main à deux pouces, 1993,
vidéo

© Eric Duyckaerts

SÉBASTIEN GOUJU

Né en 1978 à Nancy, vit et travaille à Nancy et Strasbourg



© Daniela Wolf



EXPOSITIONS PERSONNELLES (Sélection)

2014

« domestique » Semiose galerie, Paris

2013

« là où les détails se cachent » Kunststiftung Baden-Württemberg, Stuttgart (D)

« parti perdu » espace international du Ceaac, Strasbourg

2011

« garden party » Saarlandische galerie, Berlin (D)

« moss garden » Vitrine Paulin, Cent lieux d'art 2, Solre-le-Château

2010

Semiose galerie, Paris

« les fables de l'imaginaire » musée de la princesse, avec le Frac Lorraine, Verdun

2007

Semiose galerie, Paris

galerie Octave Cowbell, Metz

EXPOSITIONS COLLECTIVES (Sélection)

2013

« sleep disorder VI » Cité internationale des arts, Paris

« drawing now » art fair, Carrousel du Louvre, Paris

« art paris » art fair, Semiose galerie, Grand Palais, Paris

2012

« la dimension du quotidien » Collections artothèque de Caen, Les Douches la galerie, Paris

Les Mouches

2008

mouches, résine, fil de fer

100 x 120 cm

Courtesy Semiose Galerie, Paris

© Emilie Salquèbre

KATARÍNA KÚDELOVÁ & CAMILLE MASSON

Née en 1977 à Banská Bystrica (Slovaquie centrale), vit et travaille en Pays de la Loire

Né en 1975, vit et travaille en Pays de la Loire



Ours molotov, 2012, pétards, mousse polyuréthane, acier peint, 81 x 62 x 166 cm
Réalisée en collaboration avec Camille Masson

© Camille Masson

EXPOSITIONS

2014

Bien dans sa peau, Le Tdm, Joué sur Erdre
Aux pieds des montagnes hallucinées, Galerie du Lycée David d'Angers, Angers, avec Camille Masson

2009

Centre d'art contemporain de Montrelais, avec Cécile Degouy

2008

Festival Trance-Genre, théâtre de Moisdon-la-rivière

Art à la Pointe, installation à la chapelle Saint Pierre, Mahalon

Galerie A vous de voir, Saint Mathurin sur Loire, avec Corinne Forget

room 19_21, Galerie Nationale de Slovaquie Centrale, Banska Bystrica

Tensions, galerie Bortier, Bruxelles

2007

Savoir vivre, galerie Jeune création, Paris

Espace Saint Aubin, Angers

2005

Galerie L.O.V.E., Nantes

2004

Galerie Borderline, Nantes

2002

Chapelle Saint Eman, Espace d'Art Contemporain, Chartres

EXPOSITIONS PERSONNELLES

FEU! Galerie le Préau, juin-juillet 2011, Nancy.

War Room, galerie Lara Vincy, mai-juin 2012, Paris.

War Kit Beach, galerie L'oeil Histrion, décembre 2012, Hermanville-sur-mer.

War Room 2, YIA ART FAIR, galerie Lara Vincy, Le carreau du temple, octobre 2014, Paris.

EXPOSITIONS COLLECTIVES (Sélection)

- Drawing Now, présenté par la galerie Lara Vincy, Carreau du Temple, mars 2015, Paris.

- Works3, galerie L'oeil Histrion, le quatorze, septembre-octobre 2014, Caen.

- 70 Combats pour la liberté, Le Radar, espace d'art actuel, juin-septembre 2014, Bayeux.

- Group Show, galerie Lara Vincy, juin-septembre 2014, Paris.

- Monument, Frac Basse Normandie, février-avril 2014, Caen.

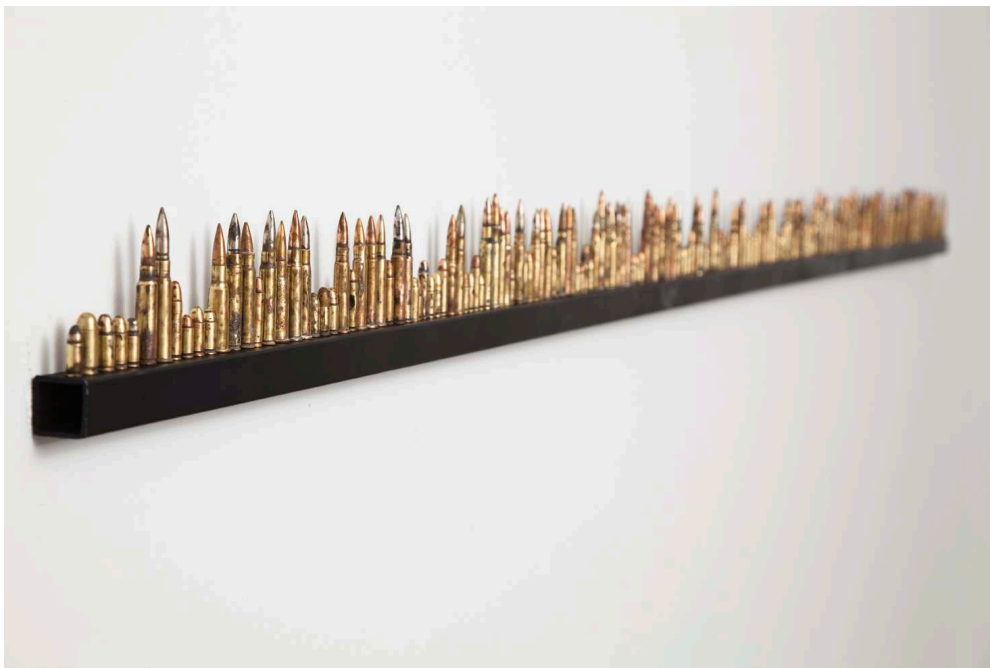
- Monument, Musée des Beaux-Arts, mars-novembre 2014, Calais.

- Helter Skelter, galerie Nivet-Carzon, novembre-décembre 2013, Paris.

L'art des tranchées d'aujourd'hui, décembre 2013 Syndicat Potentiel, Strasbourg.

Plus jamais seul, décembre 2013, galerie Standards Expositions, Rennes.

- YIA art fair, galerie Lara Vincy, octobre 2013, Loft sévigné et Bastille design center, Paris.



Feu !, 2010, Sculpture (munitions de tous calibres assemblées, reconstituées, barre en acier)

© Léa Le Bricomte / Courtesy Galerie Lara Vincy, Paris

FARIDA LE SUAVÉ

Née en 1969, vit et travaille à Flers



Belobe

2006

Céramique et oreiller

55 x 55 x 25 cm

Collecton FRAC Haute-Normandie

© Farida Le Suavé

EXPOSITIONS PERSONNELLES

2015

O, NextLevel Galerie, Paris, France

2010

Espace Grandjean, Vallauris, France

2009

Inventaire #4, Galerie Thébault, Bazouge la Pérouse, France

2008

Touchés, Maison des Arts, Grand Quevilly, France

2006

Dessins et sculptures récentes, Artothèque, Angers, France

EXPOSITIONS COLLECTIVES (Sélection)

2014

Les Ateliers de Carré Rouge, Carrouges, France2 Angles, Flers, France

Drop me a line, NextLevel Galerie, Paris, France

2013

Terres, Galerie Maria Lund, Paris, France

Second Act, Studio 54, Chicago, USA

2011

WANI, Fondation d'Entreprise Ricard, Paris, France

Le Dîner du Crime, Favardin & de Verneuil, Paris, France

Le Beau est toujours Bizarre - Carte Blanche à Philippe Piguet, FRAC Haute Normandie, Sotteville-lès-

Rouen, France

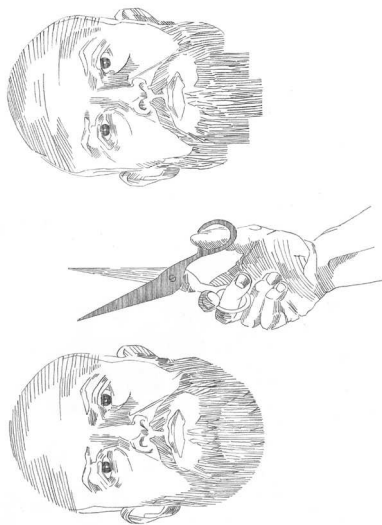
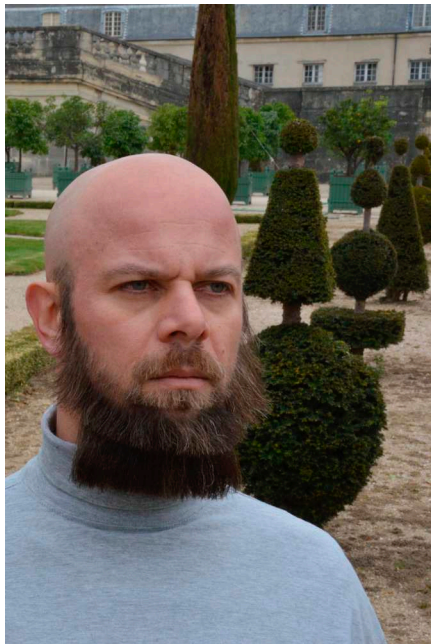
2010

Circuit céramique, Musée des Arts Décoratifs, Paris, France

Biennale Internationale de Vallauris, France

ÉRIC MADELEINE

Né en 1968, vit et travaille à Paris



Barbe à la française - 2013 (photo) / 50X65 cm
Notice barbe à la française - 2012 (dessin) / 50X65 cm

© Eric Madeleine

EXPOSITIONS PERSONNELLES

2014

«Autotomie», L'œil histrion galerie; Hermanville sur Mer

2007

«Changer de point de vue sans tourner la tête», Centre d'art Le LAIT; Castres; France

2002

«La GymyG», Centre d'art Circuit; Lausanne; Suisse

2001

«Habitude-Fiction», Galerie Stéphanie Miscetti; Rome; Italie

«Le pouvoir de l'image», Maison de la culture Côte des Neiges; Biennale de Montréal; Canada

1997

Galerie du Jour, Agnès b.; Paris; France

«Changement d'adresse» École des Beaux-Arts de Nantes; France

EXPOSITIONS COLLECTIVES (Sélection)

2014

«La courbe de l'échine» ; la petite fabrique ; paris

2013

«Corps Compétent» ; la villa Arçon ; Nice

2012

«Luxe - Mode d'emploi», Passage de Retz, Paris

2011

«COLLECTOR», Centre national des arts plastiques (CNAAP) / Lille3000; Tripostal, Lille

2010

«Tenir, debout.», Musée des Beaux Arts de Valenciennes

2005

«(my private) Heroes», Musée Marta Herford; Allemagne

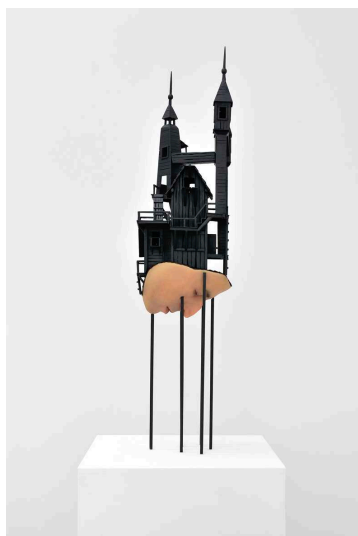
Musée des Beaux-Arts de Caen; France

2000

«Le jardin», Villa Médicis; Rome; Italie

FABIEN MÉRELLE

Né à Fontenay-sous-Bois en 1981, vit et travaille à Paris



La Grange, 2014,
85x20x15 cm, Bois,
cheveux, silicone,
peinture
Courtesy Galerie
Praz-Delavallade



Un papillon dans la tête, 2011, encre et aquarelle sur papier, 28,2 x 21 cm
Collection privée
France



Bouture, 2014,
encre et aquarelle,
36,8 x 24,8 cm
Collection privée
France

EXPOSITIONS PERSONNELLES

2014
Praz-Delavallade, Paris, FR
2013
Espace Art Contemporain, La Rochelle, FR
Elles et moi, Edouard Malingue Gallery, Hong Kong, CN
2012
Praz-Delavallade, Paris, FR
2010
Slick 10 - Contemporary Art Fair (Solo Booth), Fonds Canson pour l'Art et le Papier, Paris, FR
Dibujos, Galerie Michel Soskine, Madrid, ES
Galerie Jean Roch Dard, Paris, FR
282 / 210 mm, Galerie Guy Bartschi, Geneva, CH
2009
Fabien, Galerie Jean Roch Dard, Paris, FR
2008
Galerie Premier Regard, Paris, FR

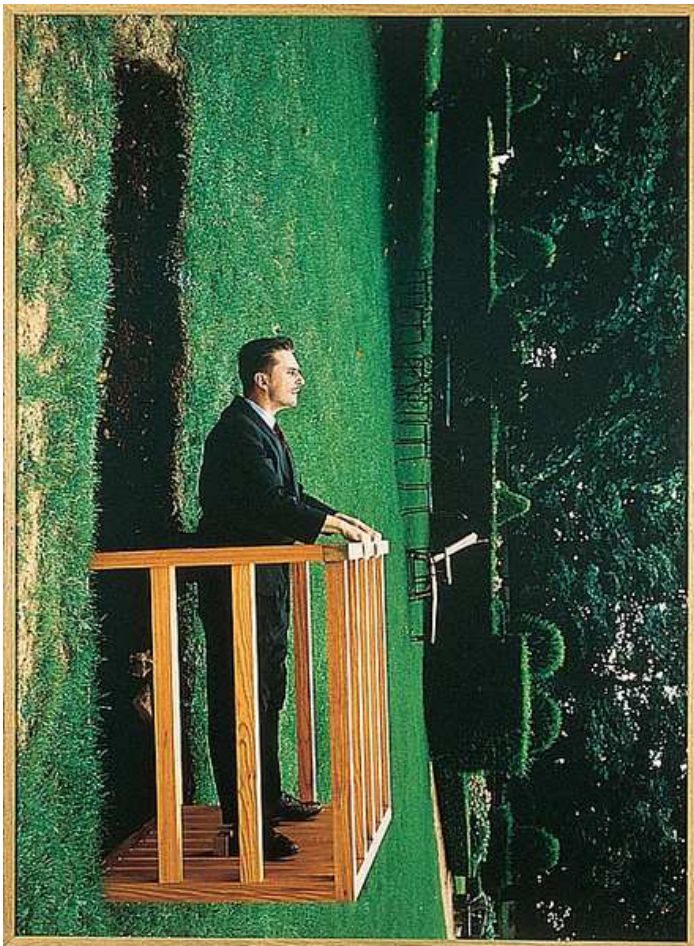
EXPOSITIONS COLLECTIVES (Sélection)

Portraits from the École des Beaux-Arts Paris, The Drawing Center, New York, NY, US
COLLECTIVE SHOW IV, Art Bärtschi & Cie, Carouge/Acacias, CH / CHimères & MERveilles, Château du Rivau, Lémeré, FR
2014
Five Centuries of Melancholia (curated by Dr Andrea Bubenik), The University of Queensland, UQ Art Museum, Brisbane, AU
2013-2014
Donation Florence et Daniel Guerlain, MNAM - Centre Georges Pompidou, Paris, FR
2013
Collective II, Guy Bärtschi, Geneva, CH
2011
Fabien Mérelle, François Nanjo, Sun Xun, Hadrien de Montferrand, Beijing, CH
2010
Dessins contemporains / Collection Florence et Daniel Guerlain, Musée de Beaux-Arts et d'Archéologie de Besançon, Besançon
2009
When I Grow Up, Galerie Jean Roch Dard, Paris, FR (in collaboration with Emmanuel Perrotin)
2009-2010
Artistes de la Casa de Velásquez 2007-2009, Casa de Velásquez, Madrid, ES

© Fabien Mérelle / Courtesy Galerie Praz-Delavallade

PHILIPPE RAMETTE

Né en 1961, vit et travaille à Paris



Le Balcon, 1996
photographie couleur, 149 x 109 cm
Collection Frac Basse-Normandie

© Adagp, Paris

EXPOSITIONS PERSONNELLES

- 2011 Centre régional d'art contemporain, Sète, France (été) Institut français de Hong Kong (mai-juin)
- 2009 Photoespana, Institut Français, Madrid, Espagne. Institut Français, Tokyo, Japon.
- 2008
Gardons nos illusions, 1987-2008, MAMCO, Genève, Suisse. Art en direct, Boulogne-Billancourt, France.
- 2007>08 Domaine départemental de Chamarande, France.
- 2006 Galerie Xippas, Paris
- 2005 Musée de Picardie, Amiens Xippas Gallery, Athènes, Grèce El mundo en que vivimos (avec Oliver Boberg).
- Koldo Mitxelena Kulturunea, San Sebastian, Espagne.
- 2004 Galerie Xippas, Paris, France.
- 2002 Château de Oiron, Oiron, France.
- 2001
Philippe Ramette : Balcon n°2. Window, Paris, France. Galerie Xippas, Paris, France.
- Eloge de la paresse N°II. La Verrière- Hermès, Bruxelles, Belgique.
- Espace d'amour (avec Philippe Mayaux). Galerie Juliane Wellerdiek, Berlin, Allemagne.
- 1998
Galerie Météo, Paris, France. Le Spot, Le Havre, France.
- Espace d'amour (avec Philippe Mayaux). La Station, Nice, France.
- Centre d'Art de Saint-Fons, France
- 1997
École régionale des Beaux-Arts de Valence, Valence, France. Météo-show.
- Galerie Météo, Paris, France. C.C.C., Tours, France.
- 1996
Galerie Météo (avec Ghada AMER), FIAC, Paris, France.
- Galerie Nova Sin, Prague, République Tchèque.
- 1995
FRAC Champagne-Ardenne, Reims, France
- Espace Jules Verne, Brétigny-sur-Orge, France
- 1992
Le «13», C.C.C., Tours, France.
- 1991
Villa Arson, Nice, France

ANNA TUORI

Né en 1979 à Helsinki, vit et travaille à Helsinki, Finlande



Shine and Polish II, 2012

Huile sur bois
130 x 120 cm

I called on you, 2012

Huile sur bois
140 x 130 cm

Courtesy Anna Tuori / Galerie Suzanne Tarasieve, Paris
© Jussi Tiainen

ETUDES

1997–2003 MA, Finnish Academy of Fine Arts, Helsinki
1999–2000 L'École Nationale Supérieure des Beaux-Arts, Paris

EXPOSITIONS PERSONNELLES

2012–2013 Paintings, Aboa Vetus Ars Nova, Turku, Finland
2012 Some Remain So, Galerie Suzanne Tarasieve, Paris, France
2012 Paintings, Finnish Institute in St.Petersburg 20 years in Repin-Institute; Tizian hall, St.Petersburg, Russia
2011 Tell You Later, Dear, Galerie Anhava, Helsinki
Blow Out Your Candles, Laura, Tampere Art Museum, Finland; Helsinki Art Museum
2009 Lisa, the Dear, NO.5 Bergen Kunsthall, Bergen, Norway
2008 I Can't Imagine Tomorrow, Husa, Tampere, Finland

EXPOSITIONS COLLECTIVES (Sélection)

2014 19th Biennale of Sydney, Australia
2013 Ab Origine, Z20 Sara Zanin Gallery, Rome, Italy
2013 Black Market Pleasure Principle, Berlin, Germany
2012 Beauty, Vantaa Art Museum, Vantaa, Finland
2012 Tartuntapintoja, Oulu Art Museum, Oulu, Finland
2010 Trial and Error, Galleri Bo Bjerggaard, Copenhagen
2009 Annorlunda verkligheter, Kungliga Akademien för de fria konsterna, Stockholm
Oulu Art Museum, Oulu, Finland
Sara Hildén Art Museum, Tampere, Finland
2007–2009 Carnegie Art Award: Helsinki, Oslo, Reykjavik, Copenhagen, London, Stockholm, Gothenburg
2007 The Third Beijing Art Biennial, Beijing
Mänttä Art Festival, Mänttä, Finland
La Position de la Terre, CRAC, Alsace, France
Sara Hildén Art Museum, Tampere, Finland
Ars Fennica: Finnish Art Now, Scandinavia House, New York, USA

ROMAIN WEINTZEM

Né en 1987, vit à Orléans et travaille à Bourges

EXPOSITIONS

Diplômé de l'ENSA Bourges en 2012
2015 Prix Dauphine pour l'art contemporain Paris
2014 Exposition Panorama Caen
2014 satourne, Château de Meillant
2014 O.V.N.I, Lizieres, Epaux-Bezu
2013 Salon d'art contemporain, Etréchy

« Mes projets se caractérisent par leur dimension fictionnelle, qu'elle soit uchronique ou dystopique. Je revisite ainsi les divers objets d'un imaginaire fasciné comme angoissé. Les thèmes principalement abordés sont La menace, la protection, l'apparat, trois thèmes éminemment martiaux, mais que l'on retrouve aussi chez l'animal comme dans le monde civil. J'emprunte donc à ces différents répertoires les éléments d'un glossaire formel que je convoque dans une pratique plastique allant de la sculpture au design en passant par la performance.

Travaillant principalement le métal, j'apporte une attention particulière à la qualité technique de mes réalisations qui consistent souvent en des objets très concrets voire efficaces. Cette confrontation à la matière est un véritable moteur, me permettant de toujours relever de nouveaux défis techniques, prenant sciemment la voie du « fait main » à l'époque de la production assistée par ordinateur. » Romain Weintzem



Bibiche, 2012, Pied de biche et pied de biche, 40 x 10 cm
© Romain Weintzem

VISUEL DISPONIBLE



© Manuela Tetrel, *Les moustaches Radar*, 2015



LE RADAR, Espace d'art actuel

Depuis 2007, Le RADAR, développe, à Bayeux, une politique de diffusion de la création contemporaine. Dans cet espace en perpétuel mouvement, les visiteurs peuvent découvrir tout au long de l'année des expositions et des événements culturels (visites commentées, rencontres avec les artistes, visites d'ateliers, conférences...). Le lieu offre également un accès différent et plus intime à l'art contemporain grâce à son artothèque.

Le RADAR présente une programmation composée d'artistes confirmés et de jeunes plasticiens de talent. L'objectif est de faire découvrir aux visiteurs la diversité des pratiques contemporaines au travers d'expositions qualitatives, insolites ou audacieuses.

Le Radar, Espace d'art actuel

Parking du Violet de Bayeux
24 rue des cuisiniers
14400 Bayeux

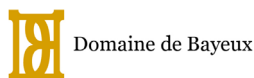
Tél : 02.31.92.78.19
www.le-radar.fr

Contact presse et visuels : 02.31.92.78.19 / contact@le-radar.fr
Pour toute reproduction d'un visuel, merci de nous contacter

Horaires d'ouverture :

Tous les jours de 14h à 19h du 20 juin au 20 septembre 2015
Du mardi au dimanche de 14h30 à 18h30 le reste de l'année

Entrée libre



Le Radar, Espace d'art actuel / Parking du Violet de Bayeux
24 rue des cuisiniers / 14400 Bayeux / www.le-radar.fr / Tél : 02 31 92 78 19
Entrée libre - Du mardi au dimanche de 14h30 à 18h30 et le samedi de 14h à 19h



PROGRAMME A VENIR

Rencontres Prix Bayeux-Calvados des correspondants de guerre
Exposition du 05 octobre au 08 novembre 2015

Susanna Hesselberg
Dans le cadre du festival Les Boréales
Exposition du 21 novembre 2015 au 10 janvier 2016